

hp-32f Adattatore VESA

Istruzioni di montaggio

L'adattatore VESA 3idee è compatibile con i seguenti prodotti di (hp.com)
compatibile:

32f

Con l'adattatore VESA, è possibile fissare facilmente il monitor di marca HP a un braccio con schema di fori VESA (**75 x 75 mm**). Utilizzare le viti e i dadi in dotazione.

Se si desidera montare l'adattatore VESA direttamente a parete, utilizzare viti e tasselli adatti (**non inclusi**).



Specifiche Tecniche

- **Peso massimo del monitor:** 7 kg / 15,4 lbs
- **Compatibilità standard VESA:** 75x75 mm
- **Materiale:** plastica
- **Angolo di rotazione:** non compatibile
- **Temperatura massima di funzionamento:** 35°C / 95°F
- **Temperatura ambiente massima:** 35°C / 95°F

AVVERTENZA

Il superamento della capacità di carico massima, della temperatura di esercizio o della temperatura ambiente può causare gravi lesioni o danni.

Importanti Misure di Sicurezza



Si prega di leggere attentamente queste istruzioni e di conservarle per il futuro. Se il prodotto viene trasferito a terzi, queste istruzioni devono sempre essere incluse. Ignorare queste avvertenze può causare lesioni o danni a persone e prodotti, per i quali non possiamo assumerci alcuna responsabilità.

IMPORTANTE - DA CONSERVARE PER FUTURI RIFERIMENTI.

- L'uso di questo prodotto deve sempre avvenire in conformità con le avvertenze di sicurezza fornite.
- Non installare il tuo adattatore VESA in combinazione con il monitor in luoghi dove ci sono persone sottostanti.
- Non superare il peso massimo dei modelli di monitor compatibili, altrimenti potrebbero verificarsi gravi lesioni o danni materiali.
- Fai attenzione alla temperatura ambiente massima di 35°C durante l'uso del prodotto.
- Non montare l'adattatore VESA vicino a una fonte di calore o sotto la luce solare diretta, poiché ciò potrebbe surriscaldare l'adattatore.
- Controlla se il tuo punto di fissaggio (ad es. braccio del monitor) è in grado di sostenere il peso del monitor con l'adattatore VESA.
- Il prodotto è progettato esclusivamente per un fissaggio con un modello di fori di 75x75 / 100x100mm / 200x200mm.
- Dopo l'installazione dell'adattatore VESA, la posizione del monitor deve essere regolata nuovamente per garantire la corretta ergonomia.

AVVERTENZA

Assicurati che il dispositivo sia spento e scollegato dalla rete elettrica prima dell'installazione per evitare possibili lesioni o danni.

1. Prima Del Primo Utilizzo

Controllare attentamente che il prodotto non presenti danni da trasporto e che non siano presenti accessori, come ad esempio le viti, che dovrebbero essere inclusi nella fornitura.

ATTENZIONE

Assicurarsi che i materiali di imballaggio e le piccole viti e parti contenute siano inaccessibili ai bambini per ridurre al minimo il rischio di soffocamento e altri rischi.

2. Manutenzione e Pulizia

2.1 Manutenzione

- Si raccomanda di controllare ogni tre mesi che tutte le viti siano ancora ben strette. Inoltre, controllare regolarmente le condizioni di tutti i componenti del prodotto.
- Conservare il prodotto in un luogo fresco e sicuro, preferibilmente a una temperatura massima di conservazione di 40°C. Per maggiore sicurezza, tenere il prodotto lontano dalla portata dei bambini e preferibilmente nella confezione originale.
- Evitare vibrazioni o urti per non compromettere la durata e la funzionalità del prodotto.

2.2 Pulizia

- Per la pulizia del prodotto non si devono utilizzare detergenti corrosivi o caldi. Allo stesso modo, spazzole metalliche, metallo o altri materiali taglienti non sono adatti alla pulizia e non devono essere utilizzati.
- Per una pulizia delicata ed efficace, si raccomanda l'uso di un panno morbido e umido.

3. Smaltimento

Per lo smaltimento di questo prodotto, si consiglia di contattare le autorità locali competenti o i servizi di smaltimento. Questi possono fornirvi informazioni dettagliate sulle opzioni di smaltimento e sui centri di riciclaggio disponibili nella vostra zona.

4. Informazioni sul Produttore

3idee S.à r.l.
19 Rue de Bitbourg
L-1273 Luxembourg
Luxembourg

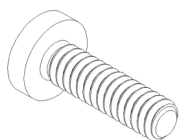
mail: info@3idee.eu

5. Aiuto e Feedback

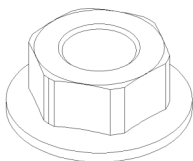
Se avete bisogno di aiuto per il vostro articolo, siamo qui per voi. Apprezziamo inoltre qualsiasi feedback.

<https://help.3idee.eu/it/contatt>

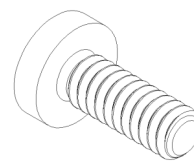
Accessori in Dotazione



4x Vite M4x14 con intaglio a croce (**SP5 o SP1**)



4x Dado di bloccaggio M4 (**SP5 o SP1**)



2x Vite M3x8 con intaglio a croce (**SP5**)

Allineamento Orizzontale / Verticale

⚠ AVVISO: Non tutti gli adattatori e i monitor VESA sono progettati per un orientamento verticale (in verticale). Questa limitazione è spesso dovuta alla geometria speciale dell'adattatore o del monitor. Non ignorare questa informazione, poiché il limite di carico dell'adattatore può essere rapidamente superato in caso di montaggio improprio.

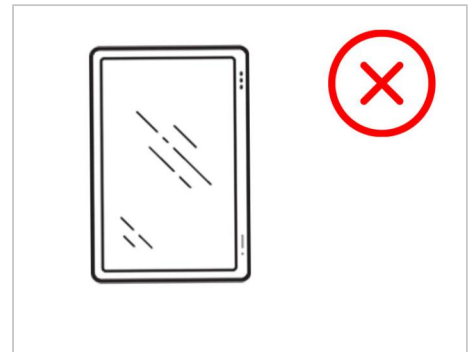
Lavoriamo continuamente per sviluppare monitor e adattatori che siano adatti anche per un orientamento verticale.

Tuttavia, di default, i monitor sono progettati per un orientamento orizzontale.

**Montaggio
Orizzontale: SÌ**



**Montaggio
Verticale: NO**



Istruzioni per il Montaggio

Passo 1

Posiziona il tuo schermo in un luogo sicuro e morbido in modo che il tuo schermo non sia danneggiato.

Rimuovere la base del monitor.

Passo 2

Allentare le due viti sul lato inferiore della clip bianca. Poi si può staccare dal monitor. (Figura 1)

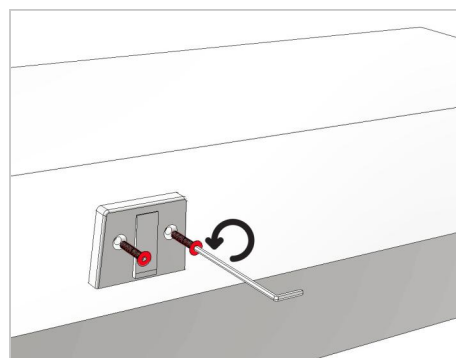


Figura 1

Passo 3

⚠ **Importante:** Se le istruzioni di questa fase non sono adatte al vostro dispositivo, seguite le linee guida di montaggio fornite dal produttore del braccio del monitor o del braccio girevole per montare il monitor alla parete o al braccio girevole.

La preparazione è completa, ora è possibile fissare l'adattatore 3idee Vesa al braccio del monitor o alla parete. Utilizzare le viti fornite **viti** e **dadi**. (Figura 2)

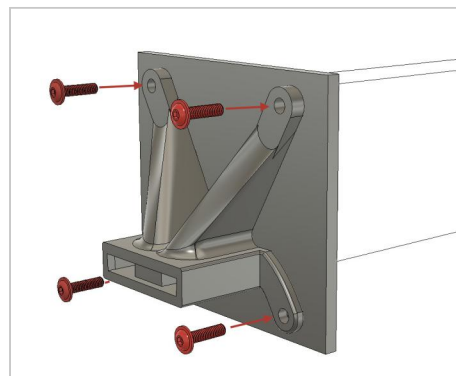


Figura 2

Passo 4

È meglio avere una seconda persona che vi aiuti in questo passo. Ora prendete il vostro monitor e inseritelo con attenzione nella staffa (Figura 3). **Tenete il monitor saldamente mentre non è ancora fissato alla staffa con le 2 viti.**

I fori delle viti nell'adattatore Vesa dovrebbero ora essere allineati con le filettature nella parte metallica del monitor.

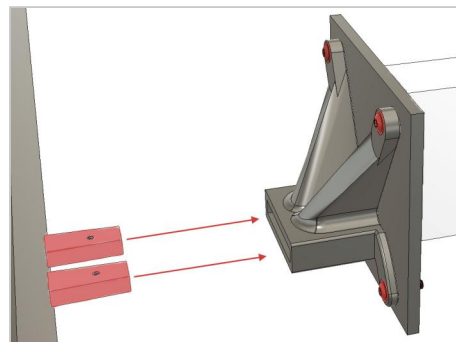


Figura 3

Passo 5

Avvitare ora le 2 piccole viti (**SP5**) nell'adattatore Vesa dal basso fino a quando non sono a filo e saldamente avvitate al monitor. (Figura 4)

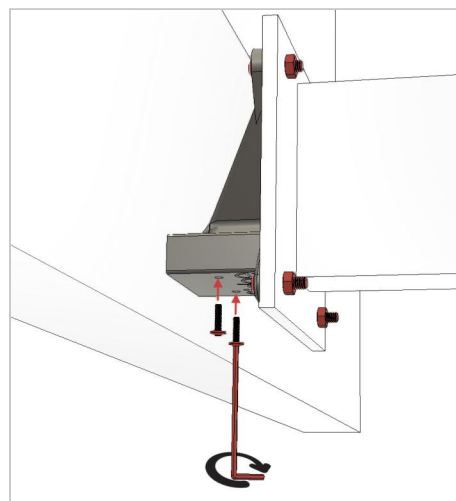


Figura 4